

Projektbeispiel

Bonn 2002/03 – Sanierung eines Einfamilienhauses mit Erstellung eines Wintergartens

Bei diesem Gebäude wurde der Balkon zu einem Wintergarten umgebaut und die Fläche so dem Wohnraum zugeschlagen. Der Wintergarten ist als Holzkonstruktion mit Deckleisten aus weiß eloxiertem Aluminium erstellt.

Zudem wurde der Wohnraum durch den Ausbau des Dachgeschosses erweitert.

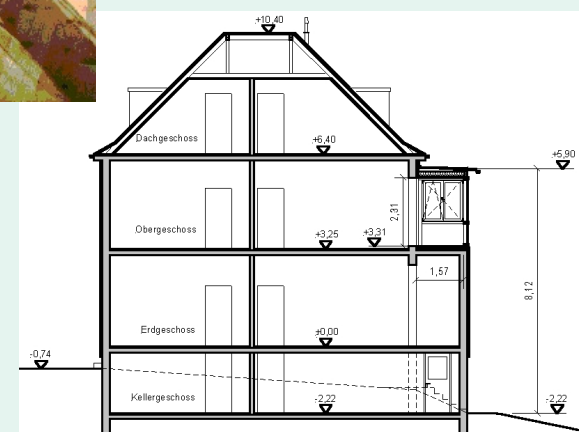
Die Außenwände wurden mit einem Wärmedämm-Verbundsystem in Holzfaserdämmplatten gedämmt, außenseitig ist ein Scheibenputz aufgebracht.



Ansicht Gartenseite



Ansicht Straßenseite



Leistungen:

- Entwurfsplanung
- Genehmigungsplanung (Bauantrag)
- Ausführungsplanung
- Erstellung