

Projektbeispiel

Köln - Brück 1999 – Anbau an ein bestehendes Einfamilienhaus



Die Holzkonstruktion im Bau

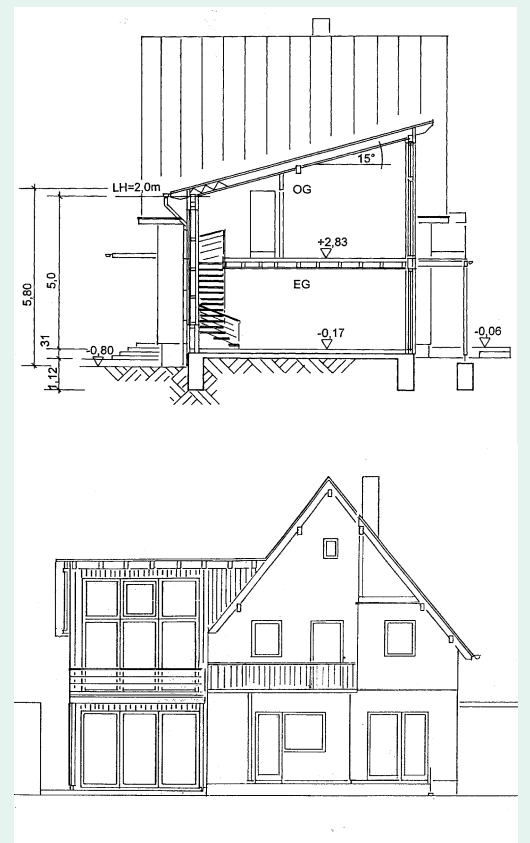


Ansicht Anbau

Das Einfamilienhaus bot nicht genug Raum für eine Familie mit vier Kindern, daher der Wunsch der Bauherren nach zwei weiteren Räumen.

Die Familie entschied sich für einen Anbau in Holzrahmenbauweise, der als eigener Baukörper neben dem vorhandenen Haus steht. Der Grundriss des Anbaus ist flexibel, so dass der Anbau nach Bedarf auch als eigene Wohneinheit mit zwei Räumen, Treppe, Bad und eigenem Zugang von außen genutzt werden kann.

Der Anbau wurde komplett von uns erstellt und mit isofloc-Zellulosedämmstoff gedämmt. Die Außenbekleidung besteht aus einer Boden-Deckel-Schalung aus lasiertem Lärchenholz.



Leistungen:

- Entwurfsplanung
- Genehmigungsplanung (Bauantrag)
- Ausführungsplanung
- Erstellung als Komplettanbieter
- Solarthermische Anlage zur Brauchwassererwärmung (2003)